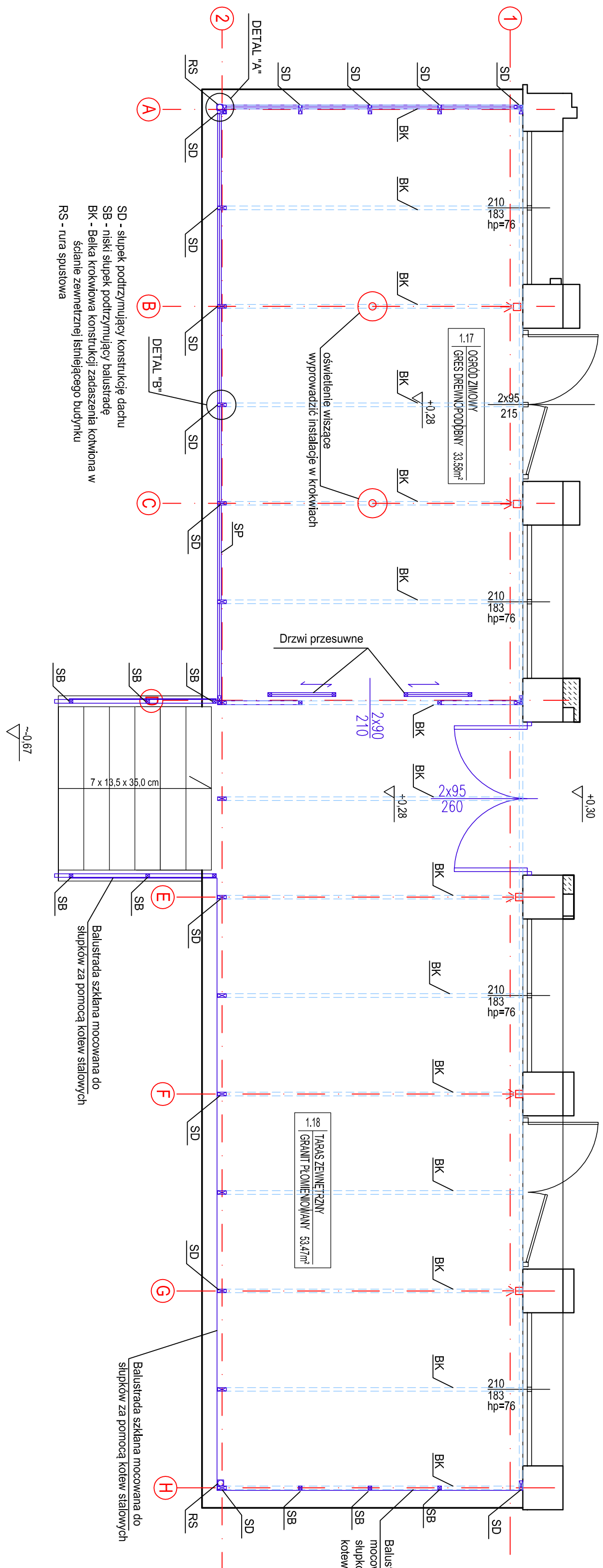
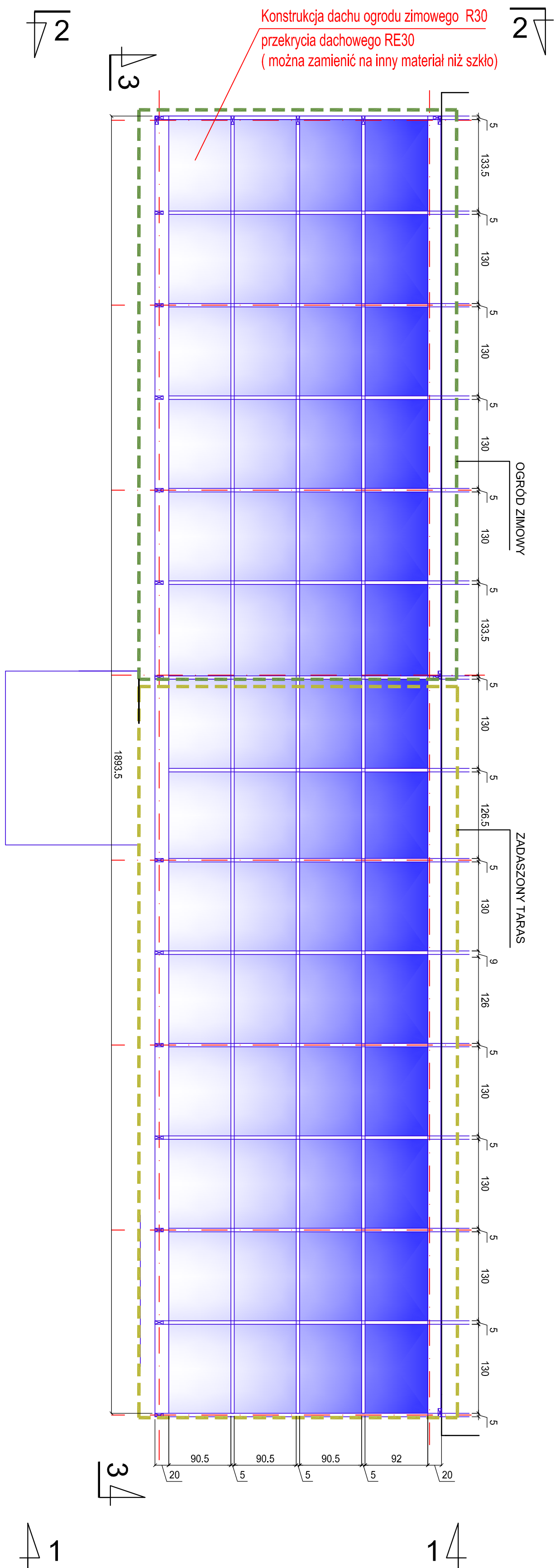


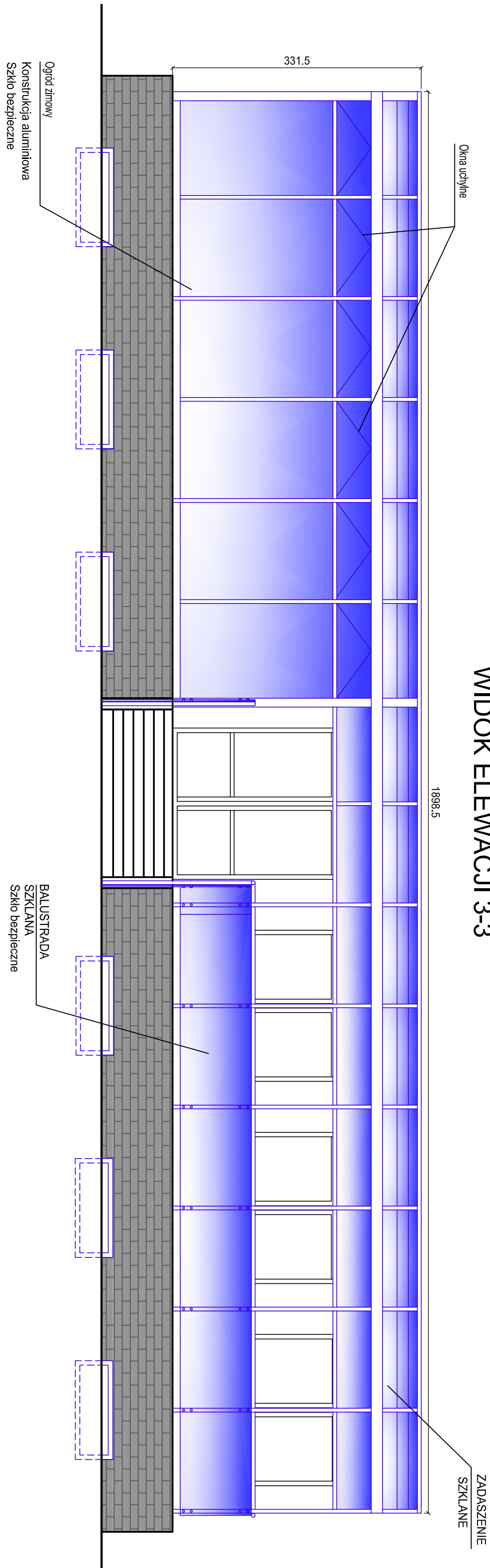
RZUT PARTERU OGRODU ZIMOWEGO I TARASU



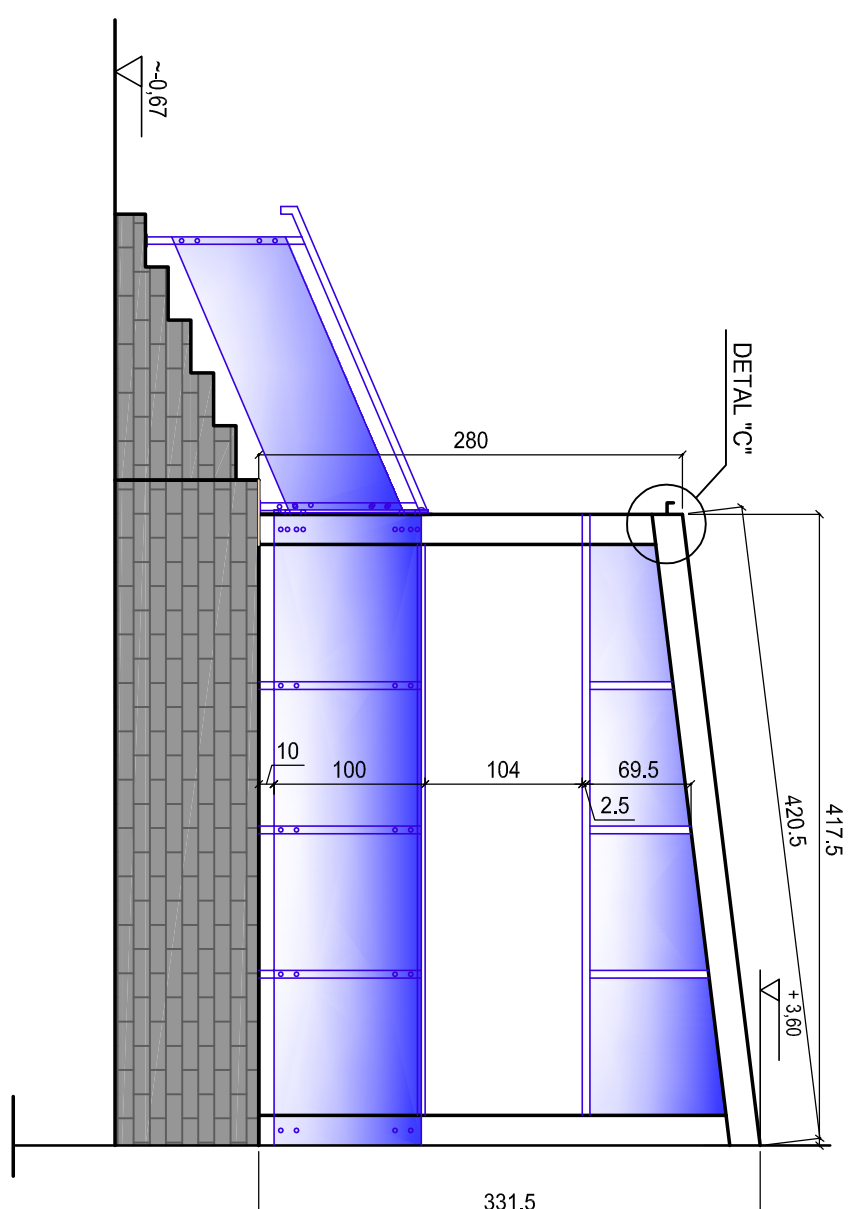
RZUT DACHU OGRODU ZIMOWEGO I TARASU



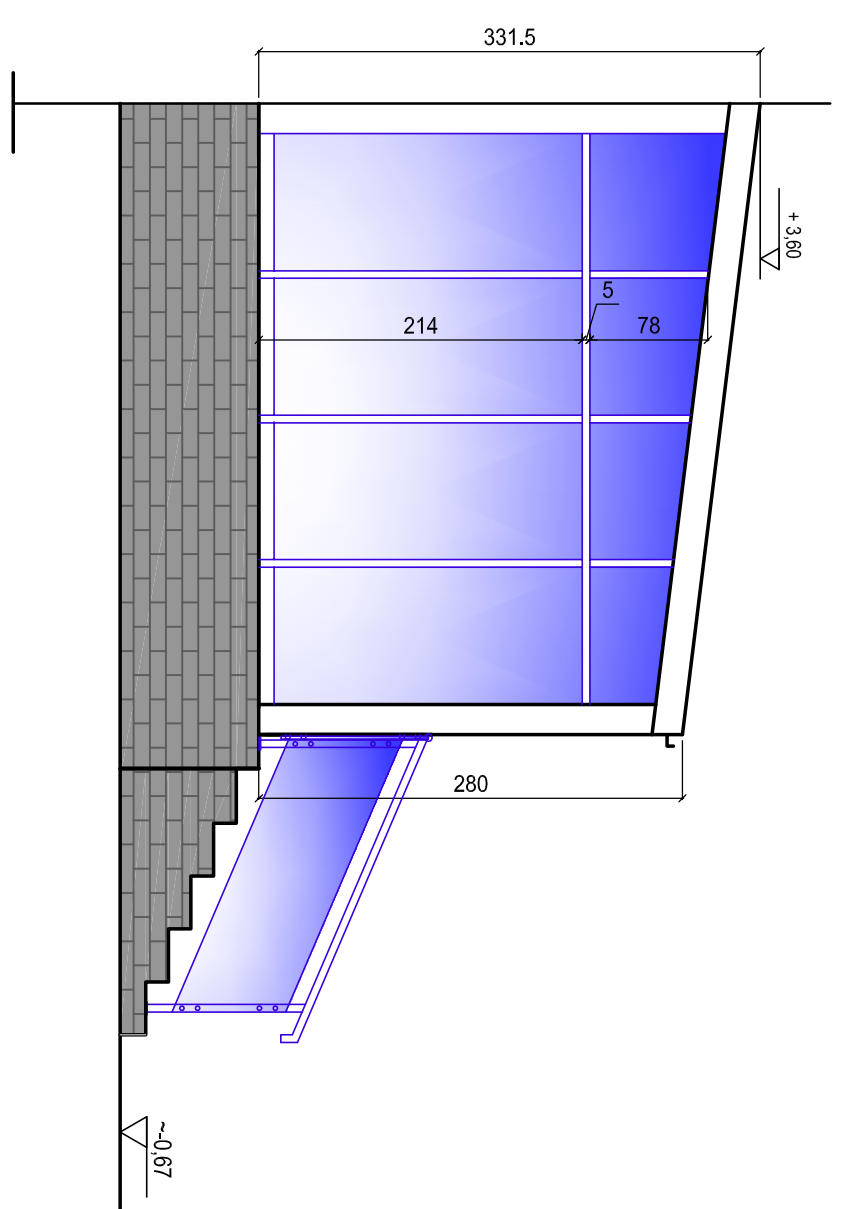
WIDOK ELEWACJI 3-3



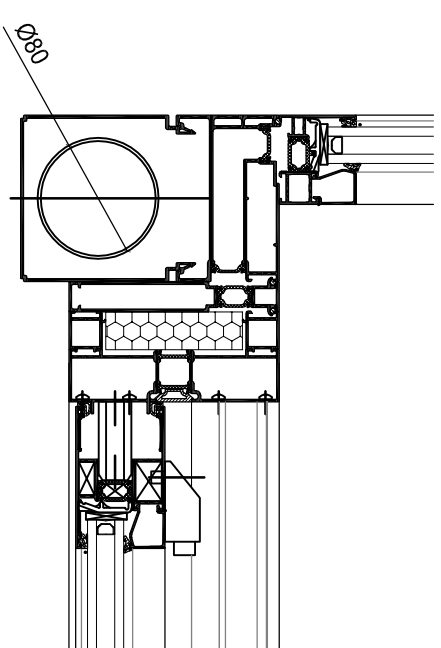
WIDOK ELEWACJI 1-1



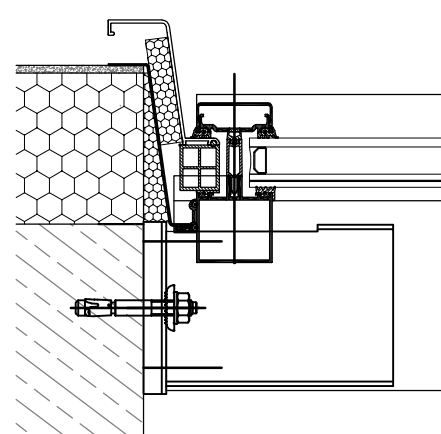
WIDOK ELEWACJI 2-2



DETAL "A"
RZUT NAROŻA ŚCIANY
1:10



DETAL "B"
PRZEKRÓJ - POŁĄCZENIE KONSTRUKCJI
ALUMINIOWEJ DO PODŁOŻA
1:10



DETAL "C"
BELKA Z WBUDOWANĄ RYNNĄ



Ogród zimowy wraz z zaduszeniem i balustradą wykonany w technologii systemowej- Konstrukcją aluminiową z izolacją termiczną oraz odpowiednim systemem rynnowym i szkło bezpieczne dwuszybowe.

Wytyczne do projektowanego ogrodu zimowego wraz z zadaniem tarasu zewnętrznygo odrębnego opracowania.

Projekt wykonawczy ogrodu i zadaszenia przedstawi firma wykonujaca w trakcie realizacji.

Konstrukcja dachu ogrodu zimowego R30, przekrycie dachu RE30 (można zamienić na inny materiał niż szkło - do akceptacji architekta)

Ściana A-B - konstrukcja ogrodu zimowego- odporność
ogniowa R60
ściana szklana - odporność ogniowa EI60

PROJEKTANT	TOMASZ MACH	
	UL. SŁONE 38 PK. 15 00-383 Warszawa	
ZAMÓW	TOMASZ MACH	
	UL. SŁONE 38 PK. 15 00-383 Warszawa	
BRYŁA	TOMASZ MACH	
	UL. SŁONE 38 PK. 15 00-383 Warszawa	
STUDIUM	TOMASZ MACH	
	UL. SŁONE 38 PK. 15 00-383 Warszawa	
ADRES	TOMASZ MACH	
	UL. SŁONE 38 PK. 15 00-383 Warszawa	
TEMAT	TOMASZ MACH	
	UL. SŁONE 38 PK. 15 00-383 Warszawa	
INWESTOR	TOMASZ MACH	
	UL. SŁONE 38 PK. 15 00-383 Warszawa	